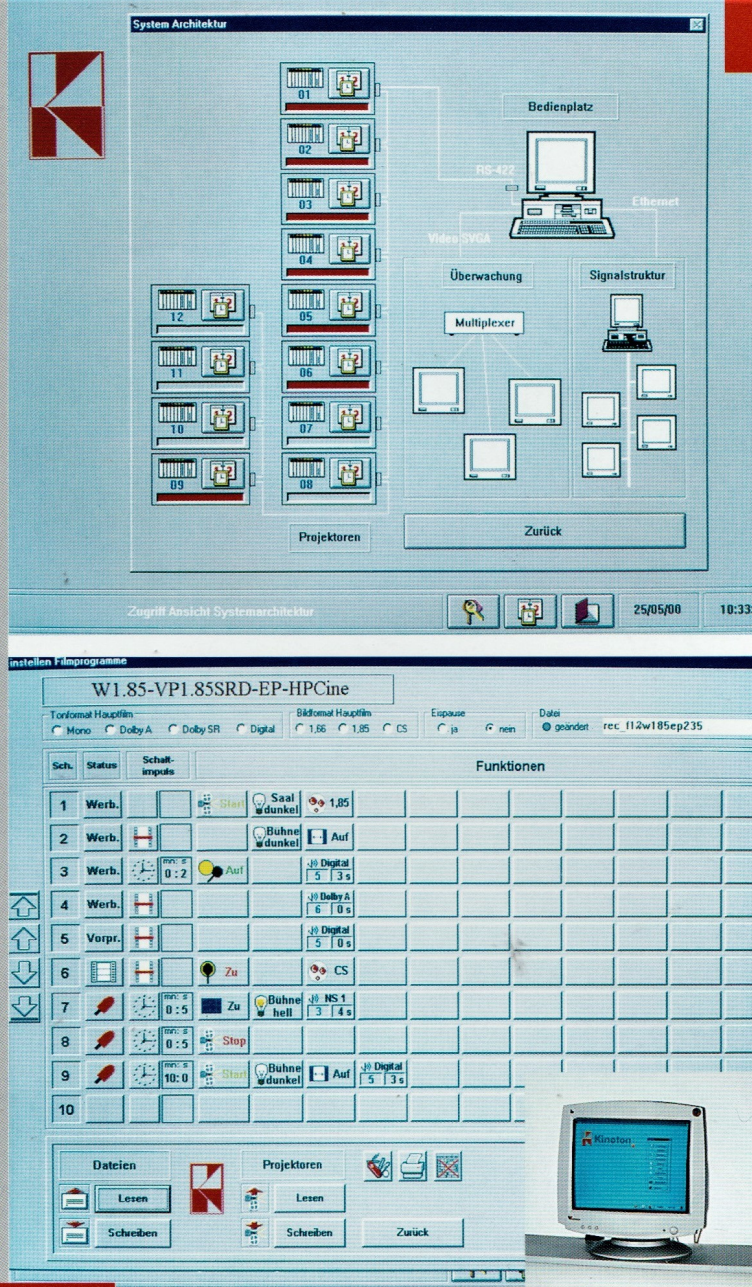


Das Computer-Automations-system ASK 1 ist unentbehrlich in großen Kino-Centern und Multiplexen, um mit geringstem Zeitaufwand sämtliche Vorstellungen eines Komplexes zentral von einem Personalcomputer aus zu programmieren, zu steuern und zu überwachen.



- Programmierung des Vorstellungsablaufes an zentralem PC für alle Säle
- Windows-Oberfläche und übersichtliche Benutzerführung
- individuelle, kundenspezifische Software-Anpassungen möglich
- Statusanzeigen und Fehlermeldungen an mehreren Monitorstandorten abrufbar
- 20 Programmschritte mit bis zu 27 Standardfunktionen
- beliebig viele Vorstellungsabläufe am PC programmier-, speicher- und abrufbar
- Speicherung der Daten in der SPS-Steuerung des Projektors und auf PC- Festplatte
- kein Datenverlust bei Ausschalten des PCs oder des Projektors
- Programm-Ablaufsteuerung über SPS-Einheit des Projektors
- manuelle Steuerung der Vorstellung jederzeit möglich
- problemloser Saalwechsel ohne zusätzlichen Programmieraufwand
- Sicherheit durch umfangreiches Anzeige- und Überwachungssystem
- Fehlerprotokolle
- Lautstärke-Voreinstellung für die Tonausgänge
- stufenlos einstellbare Helligkeit des Saallichtes
- Soundkarten-Unterstützung für Alarm
- beliebige und einfache Zuordnung von Projektor / Saal für Interlockbetrieb

Computer-Automationsystem ASK 1

Weitere Informationen finden Sie unter:

www.kinoton.de/ask1.htm

Vorführer Login/Logout

Name Vorführer

Passwort

Login Logout

Zurück

Monitor-Informationen aus den Sälen:

- Statusmeldung wie Einlass, Werbung, Hauptfilm etc.
- Filmtitel
- Zeit bis zum nächsten Programmstart
- Restlaufzeit der laufenden Vorstellung
- nächster Schaltschritt einer laufenden Vorstellung
- Lautstärke-Einstellung
- Interlock-Information
- Projektorstatus
- gegebenenfalls Fehlermeldung

technische Statusmeldungen:

- Projektorlauf (Motor aus / an)
- Stellung Objektivwechsler
- Bildklappe auf / zu
- Xenonlampe an / aus
- Tonlampe oder LED an / aus
- Dolby-Ausgangspegel
- Filmriss

Fehlerprotokoll:

- Datum
- Uhrzeit
- Nummer des Projektors
- aufgetretener Fehler wie:
 - Filmriss
 - Ausfall Xenonlampe
 - Feueralarm
 - Bildklappe
 - Position Objektivwechsler

Service-Hinweise:

durch Abgleich eines frei definierbaren Service-Intervalls mit dem Betriebsstundenzähler können Hinweise für beliebige Servicefunktionen ausgegeben werden, wie beispielsweise für:

- Wechsel Xenonlampe
- Wechsel LED Tongerät
- Ölwechsel etc.

Zeitablauf / PROJ_10

Einlass	<input type="text"/>	hh:mm:ss
Vorstellung	<input type="text" value="00:21:15"/>	00:21:15
Vorprogramm	<input type="text"/>	00:00:00
Zigarette	<input type="text"/>	00:00:00
Logo	<input type="text"/>	00:00:00
Trailer	<input type="text"/>	00:00:00
Werbung	<input type="text"/>	00:00:00
Eispause	<input type="text"/>	00:00:00
Film	<input type="text" value="00:21:15"/>	00:21:15

Zurück

Hauptmenü

Einstellungen

Architektur

Projektoren

Verkoppelung

Filmdauer

Status

Auswahl Anzeigen

Service

Alarmprotokoll

Abbrechen